

信 州  
真田 発

真田氏発祥の郷

田舎暮らし

長寿日本一の信州への移住を検討されている方へ

# ふるさと回帰予備校



つわもの  
日本一の兵と呼ばれた真田氏が感じていた風と山々に囲まれながら、  
現代の農ある暮らしの本物の生活体験と、  
移住成功への基礎を学ぶカリキュラム。



## 一番欲しい情報、本当はどうなの？

地域の概要、居住空間、日常生活、農業、気候風土、社会制度、習慣、食、地域活性化、  
移住経験談、地域自慢、趣味、適性



農山村の実態を知る、景観にふれる。



農村体験：農業と食を体験学習する。

企画・運営 信州しあわせ村真田

〒386-2203

長野県上田市真田町傍陽 9022-2

フォレスト工房もくり内

電話 0268-61-5488 FAX 0268-61-5489

## ふるさと回帰予備校

地域の概要・住まい問題・日常生活・農業・気候風土・社会制度・  
慣習・食・地域活性化・移住体験談・地域自慢農ある暮らし生活  
体験&移住成功への基礎講座



# まずは信州へ行こう

【講師】移住生活者や地域活動家 【内容】農業・農村の苦労話や悩み楽しさ、人とふれあう喜びなど



入校式：ふれあいが大切！



観郷ウォーク：農業・農村現状確認



ほっとステイ：ある日の農作業



時期によって作業は様々



学習：移住を理解する



交流：農村生活の話を聞く



交流：信州人と友人になる



ふりかえり：成果を発表

## 【カリキュラムと費用】 生活体験＋地域調査＋夜 30 分毎に 4 単位（2 時間）× 3 日の各講座

|    | 1 日目                   | 2・3 日目                 | 4 日目       | 料金（4 日間合計、1 人分）   |
|----|------------------------|------------------------|------------|---|
| 午前 |                        | 農村体験（主に農作業）            | 閉校式「ふりかえり」 | 入学金（夫婦でも）30,000 円<br>（他の分校への入学時は免除）<br>授業料（昼）4 日間＝12,600 円<br>（夜）3 日間＝3,600 円<br>施設料 4 日間＝14,000 円<br>合計＝60,200 円 |
| 昼食 | 上田着、「入校式」              | 受入家庭で昼食                | 昼食後、解散     |   |
| 午後 | 村の人・景観にふれる<br>「観郷ウォーク」 | 農村体験（周辺調査）<br>「ほっとステイ」 |            |   |
| 夕食 | 食（自炊）後、「学習」            | 学習 3 日目は「交流」           |            |   |

受付随時。交通費別途。自炊＝食事代別途。宿泊日数の短縮も可。長期の場合は割引も有。宿泊は専門の施設利用も可能（費用別途相談）  
 「ほっとステイ」は 9:30～15:30 の 6 時間。1 班 4～6 人、最大 42 班。16～19 時フリータイム。「学習」は 19～21 時、12 講座

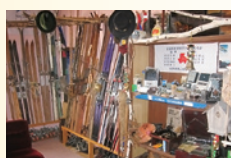


## 【分 校】 信州各地に点在、直接お尋ね下さい。

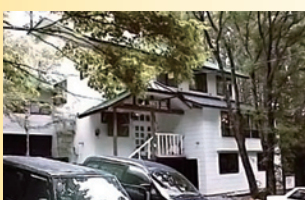
## ★分校の渡り歩き大歓迎。見聞を広めて！



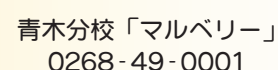
菅平分校「農夢山荘」  
0268-74-2100



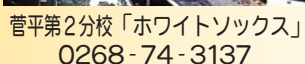
武石分校「耕心館」  
0268-85-3939



姫木分校「夢芸庵」  
0268-41-8258



青木分校「マルベリー」  
0268-49-0001



立科分校「あおい」  
0267-55-6757



申込先・詳細はこちらまで

信州しあわせ村真田

〒386-2203

長野県上田市真田町傍陽 9022-2  
フォレスト工房もくり内

電話 0268-61-5488

FAX 0268-61-5489

http://siawasemura.jp/

E-mail: sanada@siawasemura.jp

### 真田の郷までの所要時間

- 列車 JR 東京駅から 1 時間 20 分  
JR 上田駅から真田の郷 バス 30 分
- 車 東京（練馬 I.C.）から  
関越自動車道経由・・・約 180 分  
名古屋（小牧 JCT）から  
中央・長野自動車道経由・・・約 240 分